

## Ristrutturazione e miglioramento edificio Istituto comprensivo statale Berto Barbarani di San Martino Buon Albergo (VR)



### Descrizione intervento

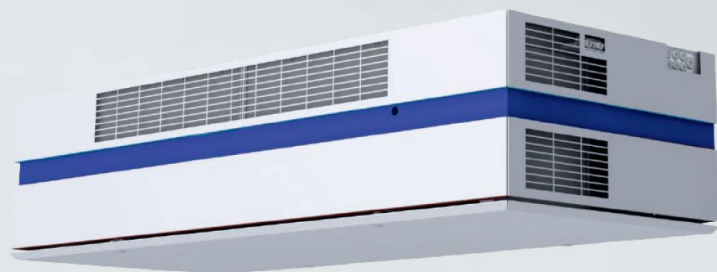
Sono state fornite unità VEX308 da 850 mc/h a servizio di aule singole dove non era possibile installare canalizzazioni. Il recuperatore di calore statico in alluminio ad altissima efficienza (>90%) a flussi incrociati all'interno delle unità VMC consente, al contrario dei recuperatori entalpici, la separazione tra i flussi di aria di estrazione e di immissione garantendo la purezza del flusso d'aria in immissione.

Per la ventilazione degli spazi comuni e delle restanti aule sono state scelte le unità VEX500 con portate variabili da 1.000 a 7.000 mc/h.

Le unità Aldes sono dotate di pannellature fonoassorbenti con spessori fino a 50 mm per garantire la massima silenziosità. Inoltre le unità di ventilazione meccanica proposte sono tutte dotate di sonda CO2 per la modulazione della portata di aria e di WebServer per poter monitorare da remoto il loro funzionamento.

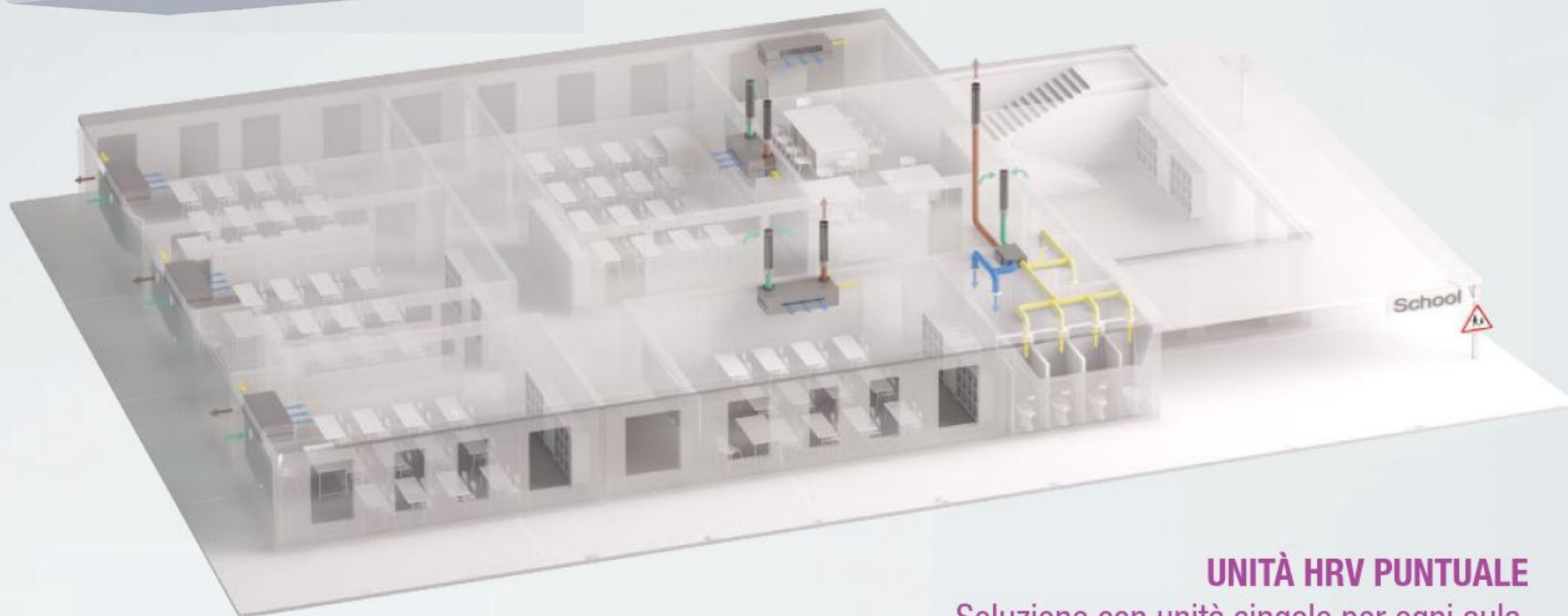
### Aree oggetto di intervento:

- Nr.32 Aule didattiche
- Nr.1 Auditorium
- Nr.1 Mensa
- Nr.6 Aule di sostegno
- Bagni e corridoi



## VEX308

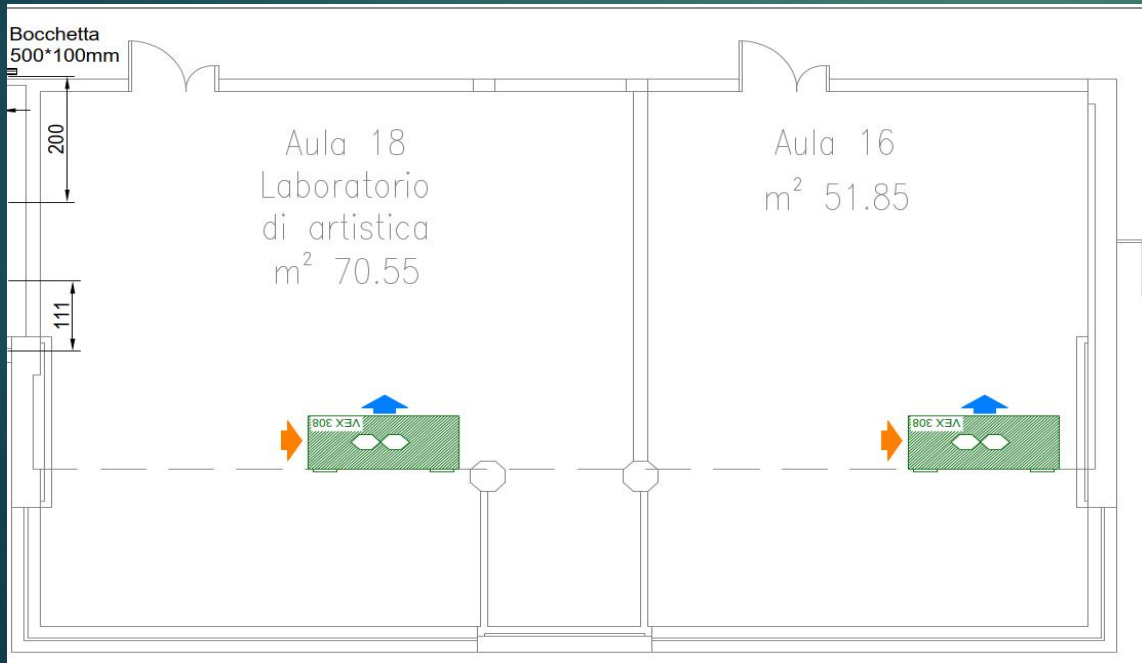
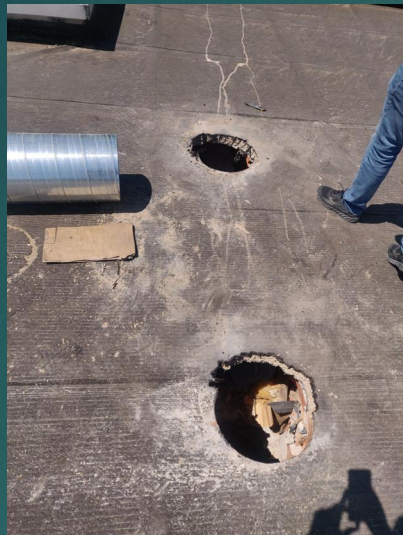
### HRV MONOBLOCCO PUNTUALE DECENTRALIZZATA

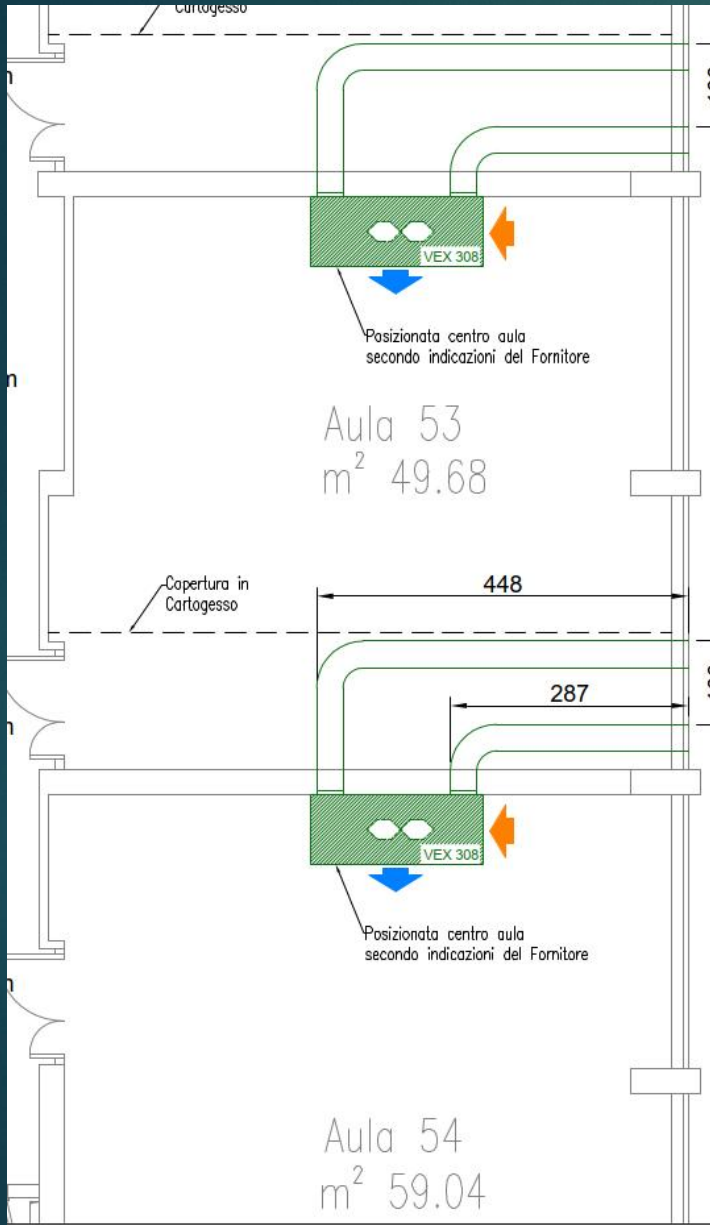


#### UNITÀ HRV PUNTUALE

Soluzione con unità singole per ogni aula.  
Installate a vista, non servono bocchette e canali.

Ideale nel caso di ristrutturazioni dove non sono a disposizione controsoffiti.

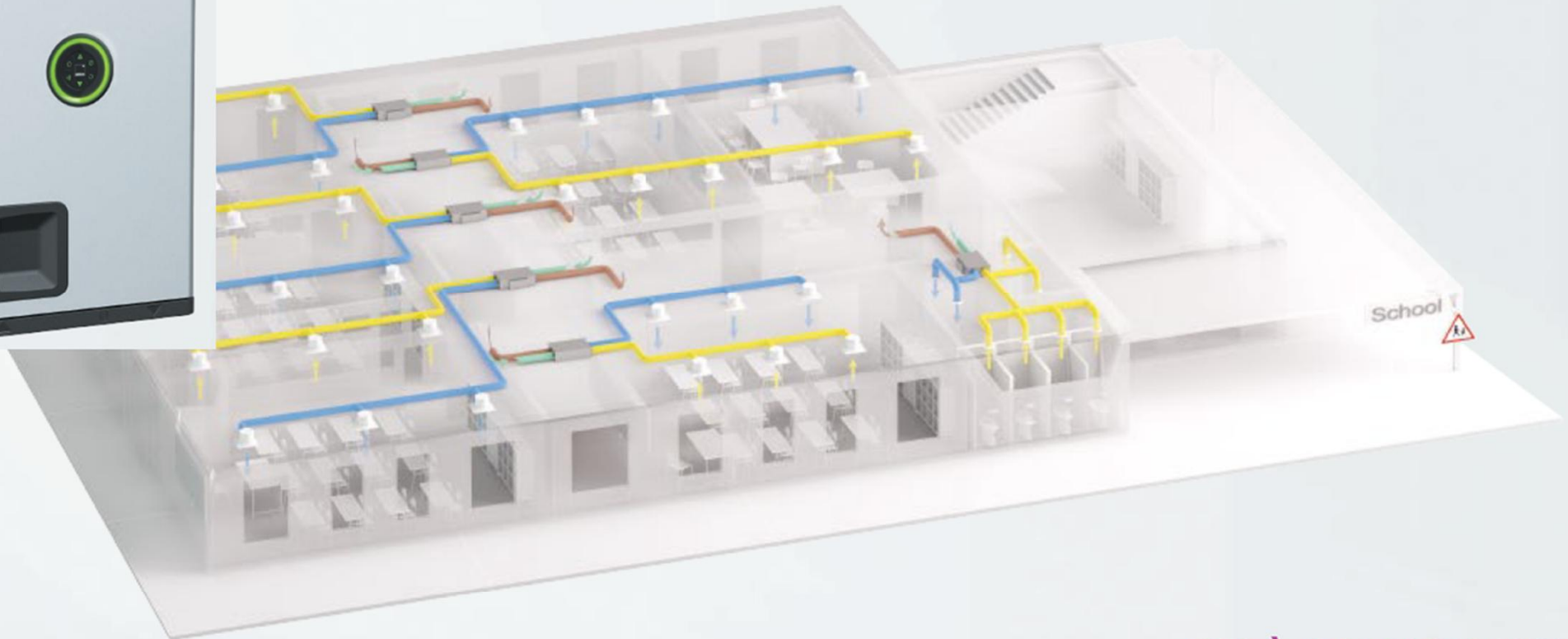






# INSPIRAIR®

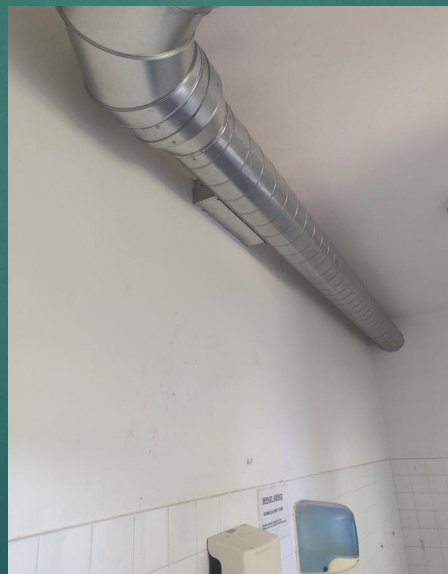
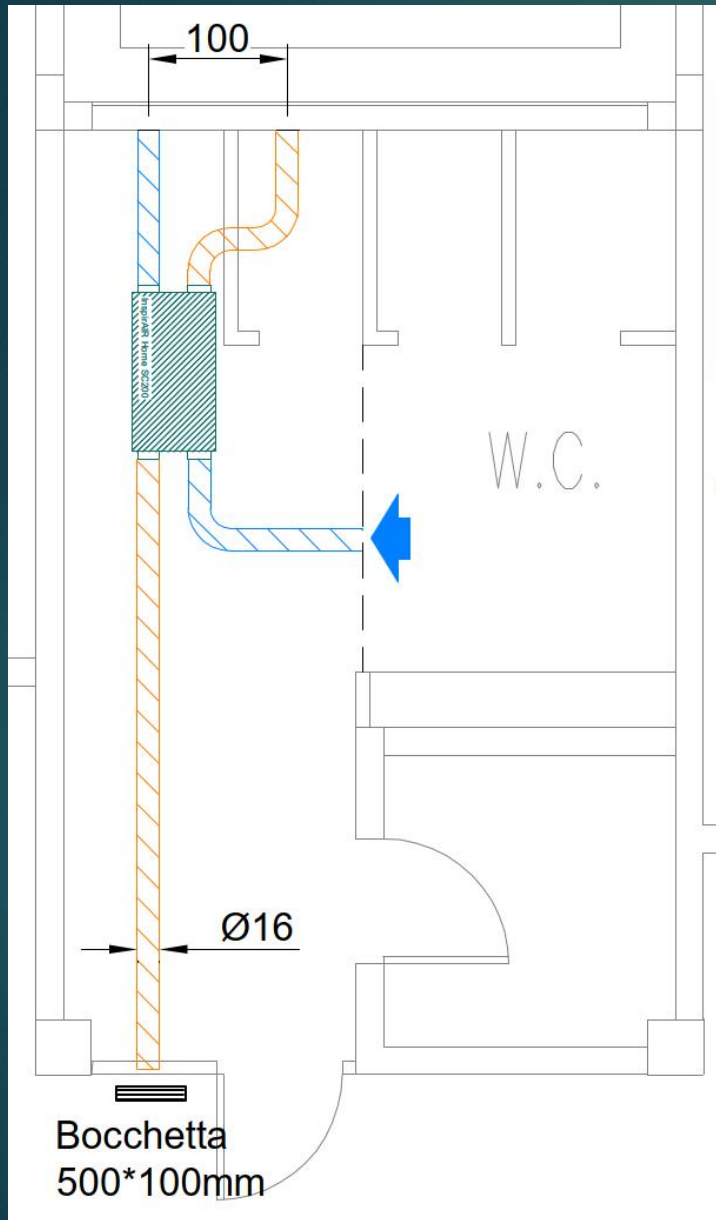
## HRV CONNESSA CON APP PER IL MONITORAGGIO DELLA QUALITA' DELL'ARIA



### UNITÀ HRV CANALIZZATA

Soluzione con singole unità per ogni aula.

I canali e le bocchette consentono una distribuzione aeraulica ottimale. Con la possibilità di installare le bocchette si ottiene un lavaggio completo delle aule ottenendo la maggior diluizione degli inquinanti e dei virus presenti.

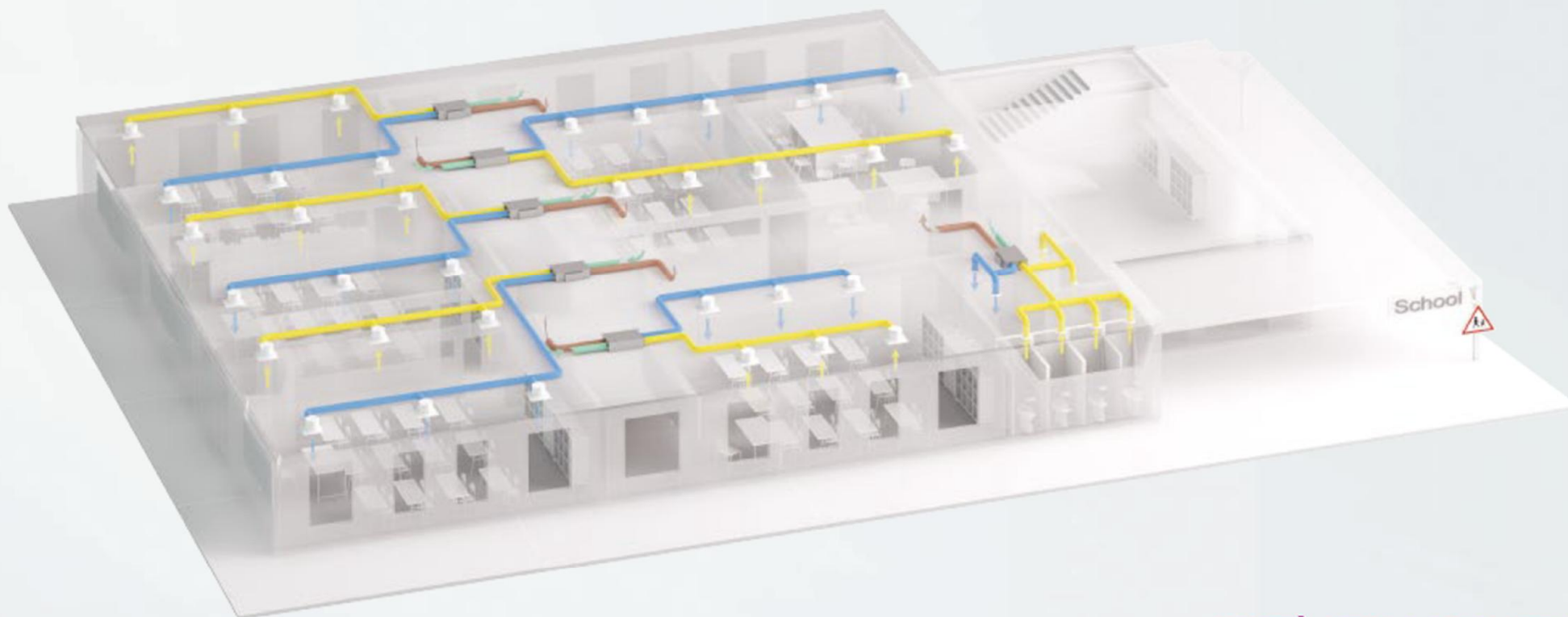




# DFE COMPACT

## SOLUZIONE COMPATTA ANCHE PER GRANDI PORTATE

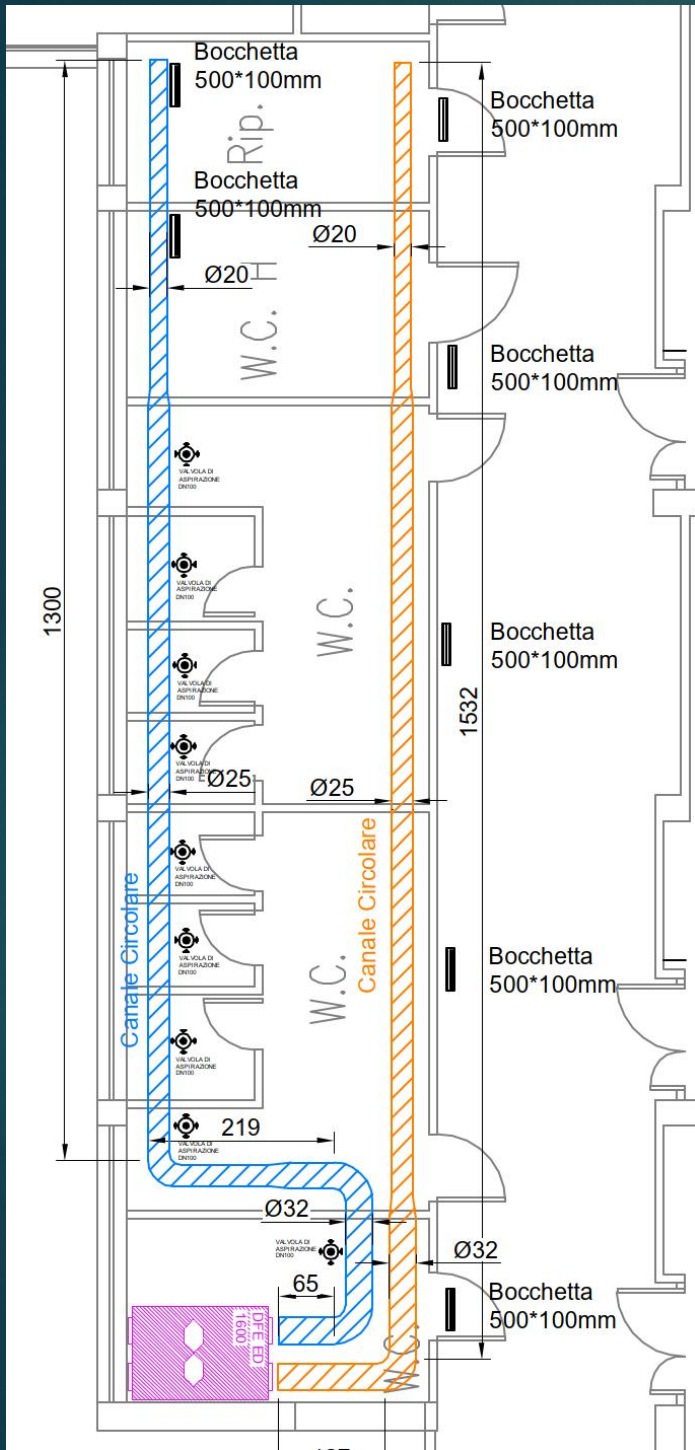
**aldes**



### UNITÀ HRV CANALIZZATA

Soluzione con singole unità per ogni aula.

I canali e le bocchette consentono una distribuzione aerea ottimale. Con la possibilità di installare le bocchette si ottiene un lavaggio completo delle aule ottenendo la maggior diluizione degli inquinanti e dei virus presenti.





## VEX600 (EVEREST XV)

UNITA' HRV MONOBLOCCO PLUG&PLAY  
CON ATTACCHI VERTICALI

## VEX500 (EVEREST XH)

UNITA' HRV MONOBLOCCO PLUG&PLAY  
CON ATTACCHI ORIZZONTALI

aldes



### UNITÀ HRV CENTRALIZZATA DA ESTERNO

Le unità HRV Aldes possono essere installate anche all'esterno ad esempio sulla copertura dell'edificio.

### UNITÀ HRV CENTRALIZZATA DA INTERNO

Grazie agli ingombri ridotti al minimo è possibile installare le macchine all'interno di vani tecnici. I ventilatori di ultima generazione plug-fun e la pannellatura isolante da 50 mm garantiscono il massimo comfort acustico.

