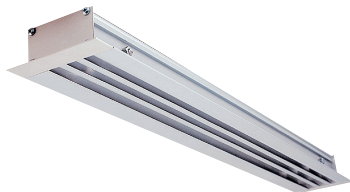


## Diffusori a feritoie

# 11053110

### ALP122 1150 PLENUM ALD

Il ALD 610-620 è un diffusore lineare in alluminio a fessure fisse per la diffusione o l'aspirazione dell'aria negli edifici terziari.



Diffuseur ALD 610 - 620

## PLUS DEL PRODOTTO

- larghezza ridotta,
- serranda integrata.

## Principi di funzionamento

Il diffusore ALD 610 - 620 si installa a soffitto usando elementi di fissaggio non a vista. Offre una possibilità di immissione a destra o a sinistra secondo il modello. È inoltre disponibile anche un modello per estrazione.

## Descrizione del prodotto

ALD 610 - 620 è un diffusore lineare in alluminio a fenditure fisse per l'immissione o l'estrazione di aria negli impianti di ventilazione o di condizionamento negli edifici del terziario. Consente un'immissione a destra o a sinistra secondo il modello. È disponibile da 1 a 4 fenditure con lunghezza 550, 900, 1150 e 1500 mm e telaio da 25 mm. Il corpo è in alluminio estruso. È inoltre dotato di deflettori in alluminio estruso e di una serranda con guida integrata al diffusore. La finitura standard è in alluminio anodizzato colore naturale satinato o con vernice epossidica colore bianco RAL 9003. Per eventuali finiture diverse è disponibile qualsiasi altro tipo di vernice RAL. L'installazione avviene a soffitto, mediante fissaggio non a vista, a vite e ponti, con accesso sotto al diffusore. Questo fissaggio è compatibile con tutti i tipi di soffitto.

## Posa in opera

Il diffusore ALD 610 - 620 si installa su qualunque tipo di soffitto mediante fissaggio non a vista, a vite e ponti, con accesso sotto al diffusore.

## Argomentario dell'articolo

- Corpo e deflettori in alluminio anodizzato, finitura naturale satinata.
- Registro a scorrimento integrato nel diffusore.
- Fissaggio non visibile tramite viti nel plenum di collegamento, accessibile dal basso del diffusore. Il plenum è dotato di staffe per il fissaggio al solaio in calcestruzzo. Utilizzare i cavi di sospensione pagina 505.

## Caratteristiche principali

- diffusore a fenditure lineari in alluminio,
- immissione o estrazione,
- possibilità di immissione a sinistra o a destra secondo il modello,
- da 1 a 4 fenditure con lunghezza 550, 900, 1150 e 1500 mm,
- corpo e deflettori in alluminio anodizzato, colore naturale satinato,
- finitura:
  - vernice epossidica standard bianco RAL 9003,
  - vernice epossidica qualsiasi altro RAL.
- serranda con guida integrata al diffusore,
- fissaggio non a vista, a vite nel plenum di raccordo, con accesso sotto al diffusore,
- plenum dotato di staffe di fissaggio alla soletta in calcestruzzo.

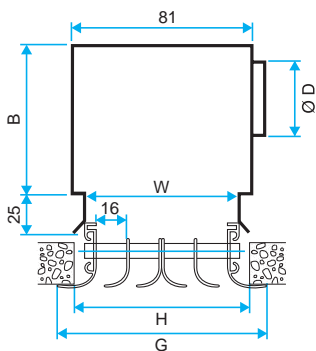
## Diffusori a feritoie

## 11053110

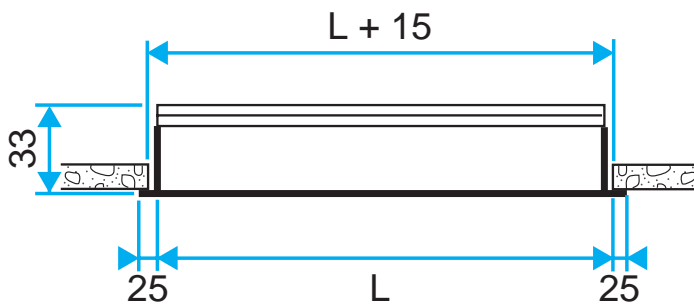
ALP122 1150 PLENUM ALD

## Caratteristiche complementari

- accessorio:
  - plenum di raccordo in lamiera di acciaio galvanizzato con attacco laterale versione semplice o isolata.



Diffuseur ALD 610 - 620



Diffuseur ALD 610 - 620