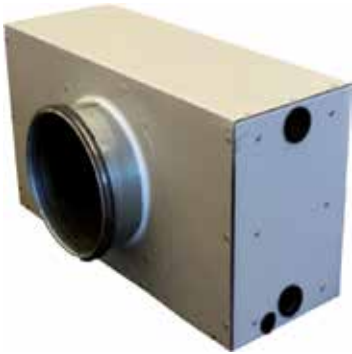


22501216

Batteria ad acqua calda/refrigerata V2 - 1500mc/h

Batteria di post-trattamento ad acqua calda/refrigerata per installazione a canale.



PLUS DEL PRODOTTO

- progettata sia per il raffrescamento che per il riscaldamento,
- versatile, applicabile a qualsiasi unità ventilante,
- sezione di scambio termico con tubi in rame e alette in alluminio.

Principi di funzionamento

Batteria di post-trattamento ad acqua calda/refrigerata per installazione a canale.

Descrizione del prodotto

Batteria di post-trattamento ad acqua calda/refrigerata per installazione a canale. Struttura di contenimento con raccordi circolari e bacinella di scarico condensa in acciaio Inox. Isolamento interno con materassino in polipropilene espanso spessore 10 mm. Possibilità di selezionare gli attacchi idraulici lato destro o lato sinistro rispetto al flusso dell'aria entrante nella batteria.

Campi di applicazione

Condomini, Case singole, Nuovo, Ristrutturazione, Locali del terziario

Posa in opera

- installazione a canale,
- direttamente accoppiabile a canali circolari.

Argomentario dell'articolo

- Batteria ad acqua calda/refrigerata per portate da 150 a 4000 mc/h
- Sezione di scambio termico con tubi in rame e alette in alluminio
- Cassone in lamiera zincata preverniciato colore bianco
- Isolamento interno con materassino coibente in polipropilene espanso spessore 10 mm
- Bacinella di raccolta condensa in acciaio inox
- Collarini frontali maschio
- Condotto scarico condensa Ø20 mm
- Attacchi idraulici lato «destro» rispetto al flusso dell'aria entrante nella batteria (attacchi idraulici lato «sinistro» disponibili su richiesta)

Caratteristiche principali

- progettata sia per il raffrescamento che per il riscaldamento,
- versatile, applicabile a qualsiasi unità ventilante,
- sezione di scambio termico con tubi in rame e alette in alluminio.

Caratteristiche complementari

- bacinella di scarico condensa in acciaio Inox (attacco Ø20 mm)
- raccordo di adattamento tondo/quadro in lamiera zincata,
- direttamente accoppiabile a canali circolari,
- collarini frontali maschio.

Servizi associati

Messa in servizio

Dati generali

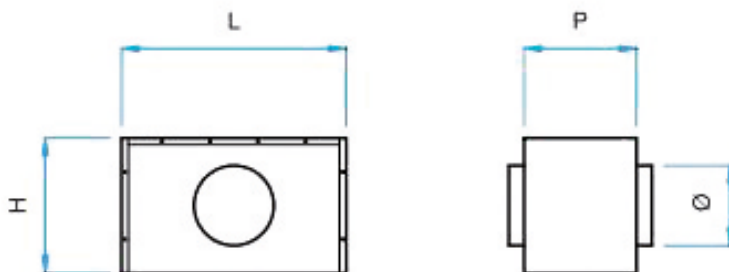
Articoli	Spessore isolante (mm)
22501216	10mm

22501216

Batteria ad acqua calda/refrigerata V2 - 1500mc/h

Dati dimensionali

Articoli	Ø (mm)
22501216	355



Dati aerulici

Articoli	Perdita di carico aria a 7/12 (Pa)	Potenza di batteria a 7/12 (kW)
22501216	66	15,99 kW