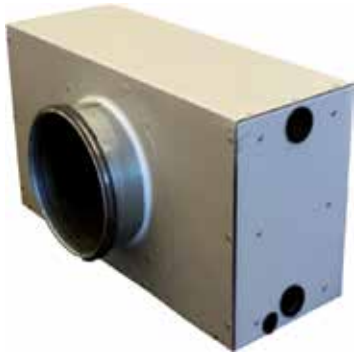


22501214

Batteria ad acqua calda/refrigerata V2 - 500mc/h

Batteria di post-trattamento ad acqua calda/refrigerata per installazione a canale.



PLUS DEL PRODOTTO

- progettata sia per il raffrescamento che per il riscaldamento,
- versatile, applicabile a qualsiasi unità ventilante,
- sezione di scambio termico con tubi in rame e alette in alluminio.

Principi di funzionamento

Batteria di post-trattamento ad acqua calda/refrigerata per installazione a canale.

Descrizione del prodotto

Batteria di post-trattamento ad acqua calda/refrigerata per installazione a canale. Struttura di contenimento con raccordi circolari e bacinella di scarico condensa in acciaio Inox. Isolamento interno con materassino in polipropilene espanso spessore 10 mm. Possibilità di selezionare gli attacchi idraulici lato destro o lato sinistro rispetto al flusso dell'aria entrante nella batteria.

Campi di applicazione

Condomini, Case singole, Nuovo, Ristrutturazione, Locali del terziario

Posa in opera

- installazione a canale,
- direttamente accoppiabile a canali circolari.

Caratteristiche principali

- progettata sia per il raffrescamento che per il riscaldamento,
- versatile, applicabile a qualsiasi unità ventilante,
- sezione di scambio termico con tubi in rame e alette in alluminio.

Caratteristiche complementari

- bacinella di scarico condensa in acciaio Inox (attacco Ø20 mm)
- raccordo di adattamento tondo/quadro in lamiera zincata,
- direttamente accoppiabile a canali circolari,
- collarini frontali maschio.

Servizi associati

Messa in servizio

