

Serrande tagliafuoco

11043107

ISONE® 2.1 Europe circolare Ø 630 mm

Serranda tagliafuoco circolare con meccanismo Belimo
Sgancio elettromagnetico a 24 o 230V, riarmo motorizzato, contatti di inizio e fine corsa.



ISONIC®2.1 circolare Europa self-driven

PLUS DEL PRODOTTO

- Unico modello di valvola per tutti i divisori: facile da scegliere
 - Maniglia ergonomica per il ripristino rapido: 2 secondi sono sufficienti
 - Asse inox opzionale per ambienti difficili
 - Scatola di controllo remota opzionale, 0,7 m o 3 m
 - Applicazione ALDES SecurONE per la raccolta e la condivisione dei dati della valvola
 - Meccanismo unico, dalla valvola più semplice alla più attrezzata: facile da scegliere, installare e mantenere
 - Collegamento BELIMO 24 V compatibile con i moduli MODBUS
- In posizione di attesa la serranda è aperta.
 - Si apre su ordine del CMSI o del termofusibile e passa così in posizione di sicurezza (chiusa).
 - Può essere riarmata a distanza grazie al servomotore.

NORMATIVE & CONFORMITÀ

Numero verbale CE : 1812-CPR-1837

Descrizione del prodotto

Serrande tagliafuoco per ripristinare il grado di resistenza al fuoco delle pareti attraversate da un condotto di ventilazione.

Dotate di fusibile termoelettrico, contatto di inizio e fine corsa, sgancio elettromagnetico a 24 o 230V ad emissione o interruzione di corrente, motore di riarmo Belimo.

Grado di resistenza al fuoco EI 120 minuti su tutte le pareti di uso comune.

Campi di applicazione

Nuovo, Ristrutturazione, Locali del terziario

Posa in opera

- Installazione senza sigillatura su partizione leggera, anche con staffa post-montaggio
- Montaggio a incasso su:
 - Muro/lastra di calcestruzzo e calcestruzzo cellulare
 - Parete in cartongesso
 - Cartongesso tipo A (1h) e tipo F (2h)
- Montaggio a sporgenza su PROMAT / GEOSTAF
- Posizionamento su partizioni leggere grazie alle staffe di installazione
- EXAP EN 15882-2:2015, regole X.45 e X.46: dimensioni di riserva estese
- Rispettare i report di classificazione antincendio durante l'implementazione

Caratteristiche principali

- Certificato e conforme alla NF S 61937-5 e NF537
- Marcatura CE secondo EN 15650: 1812-CPR-1837
- Impermeabilizzazione di classe C secondo EN 1751 come standard
- EI 120 S - 500Pa su parete e solaio in cemento, calcestruzzo cellulare, cartongesso tipo F, montaggio compensato PROMAT/Geostaff
- EXAP EN 15882-2:2015: regole X.45 e X.46
- Gamma da D100 mm a D630 mm
- Certificato 150 cicli per valvole a comando automatico, 10000 cicli per valvole telecomandate

Caratteristiche complementari

- Meccanismo 100% adattabile
- Valvola unica adattabile su tutte le pareti
- Installazione su pareti leggere con cofano post montaggio
- Maniglia di riarmo che indica la posizione della valvola
- Ampio contenitore per il collegamento elettrico
- Asse in acciaio inossidabile opzionale per ambienti ostili
- Scatola di controllo remota opzionale
- Basse perdite di carico

Serrande tagliafuoco

11043107

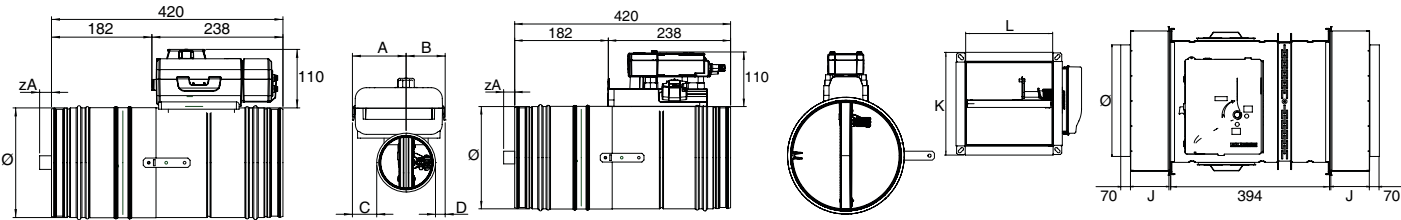
ISONE® 2.1 Europe circolare Ø 630 mm

Dati generali

Articoli	Sezione di passaggio d'aria libera (dm²)
11043107	38,75

Dati dimensionali

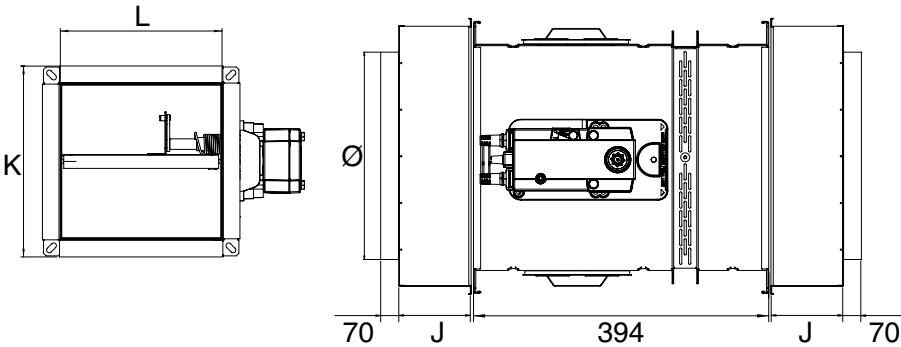
Articoli	J (mm)	K (mm)	L (mm)	Ø (mm)	Peso (kg)
11043107	254	735	675	630	32,3



Encombrement ISONE®2.1 Europe circulaire PM autocommandé

Encombrement ISONE®2.1 Europe circulaire PM télécommandé

Encombrement ISONE®2.1 Europe circulaire GM autocommandé



Encombrement ISONE®2.1 Europe circulaire GM télécommandé

- ISONE®2.1 PM: D100 a D500
- ISONE®2.1 GM: D560 a D630

Serrande tagliafuoco

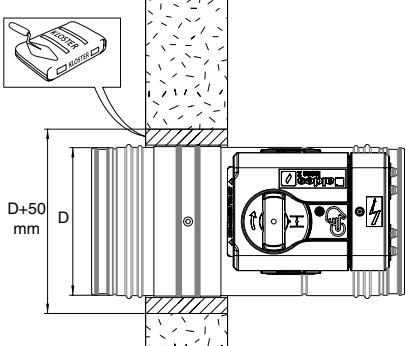
11043107

ISONE® 2.1 Europe circolare Ø 630 mm

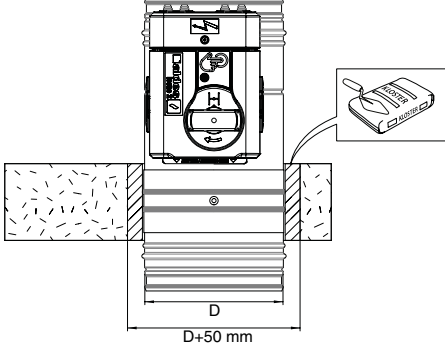
Dati aeraulici

Articoli	Perdita di carico a 2 m/s (Pa)	Perdita di carico a 4 m/s (Pa)	Perdita di carico a 6 m/s (Pa)	Perdita di carico a 8 m/s (Pa)	Perdita di carico a 10 m/s (Pa)	Perdita di carico a 12 m/s (Pa)
11043107	1	4	8	15	23	34

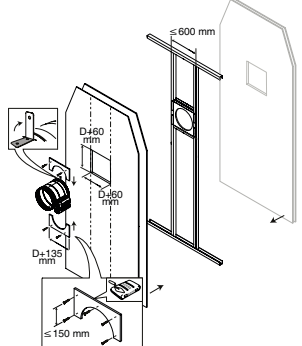
Installazione



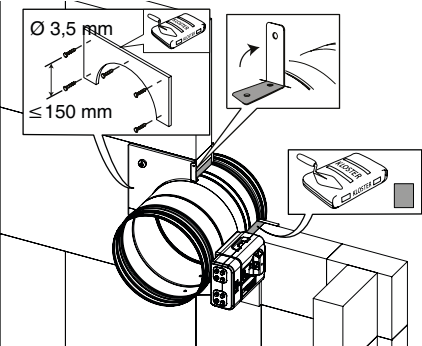
ISONE®2.1 circulaire sur mur béton



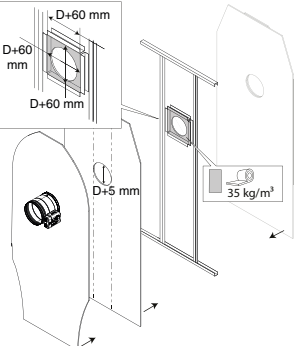
ISONE®2.1 circulaire sur dalle béton



ISONE®2.1 circulaire sur cloison légère 120 minutes



ISONE®2.1 circulaire sur cloison carreaux de plâtre 120 minutes



ISONE®2.1 circulaire sur cloison légère 60 minutes chevetre post montage

Principio di funzionamento

