

**Ventilazione a doppio flusso****22581400****InspirAIR Wall 150**

Unità di ventilazione con recupero di calore per installazione verticale a incasso su parete esterna. Telaio da incasso con plenum di distribuzione integrato. Due taglie da 150 e 250 mc/h.

**PLUS DEL PRODOTTO**

- *Installazione esterna verticale a parete,*
- *Telaio da incasso con plenum di distribuzione integrato,*
- *Ultra compatta: meno di 30 cm di profondità,*
- *Facilità di manutenzione: aperture dedicate per la sostituzione dei filtri,*
- *Purificazione dell'aria attraverso filtro sull'aria estratta e sull'aria immessa.*

**Principi di funzionamento**

Ventilazione bidirezionale con recupero di calore statico ad altissima efficienza. Installazione esterna verticale a parete con telaio da incasso. Idoneo per nuove installazioni e ristrutturazioni.

**Descrizione del prodotto**

InspirAIR® Wall è la soluzione compatta di ventilazione meccanica con recupero di calore per installazione esterna verticale a parete. Grazie al telaio da incasso è possibile installare l'unità all'esterno incassata nella parete. I condotti di immissione aria ed estrazione dall'ambiente interno partono dal basso del cassone grazie al plenum integrato nel telaio da incasso. La presa aria esterna e l'espulsione possono essere portate a tetto oppure accoppiate al telaio da incasso con l'accessorio plenum PAE/EXP.

**Campi di applicazione**

Condomini, Case singole, Nuovo, Ristrutturazione

**Posa in opera**

- installazione esterna verticale a parete,
- staffe di fissaggio fornite di serie,
- telaio da incasso esterno.

**Caratteristiche principali**

- Installazione esterna verticale a parete,
- Telaio da incasso con plenum di distribuzione integrato,
- Ultra compatta: meno di 30 cm di profondità,
- Facilità di manutenzione: aperture dedicate per la sostituzione dei filtri,
- Purificazione dell'aria attraverso filtro sull'aria estratta e sull'aria immessa.

**Caratteristiche complementari**

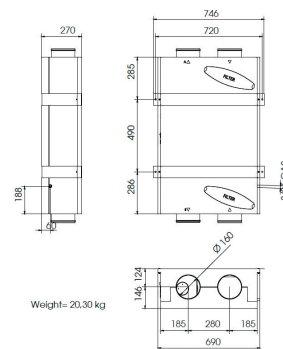
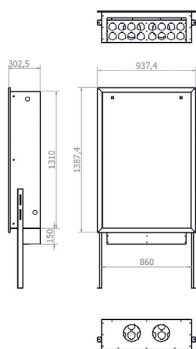
- By-pass di serie per free cooling o free heating automatico,
- Scambiatore di calore in alluminio ad altissima efficienza con funzionamento a flussi incrociati in controcorrente.

Ventilazione a doppio flusso

22581400  
InspirAIR Wall 150

Servizi associati

Messa in servizio



Installazione



Curve

