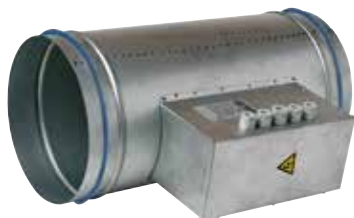


Ventilatori cassonati

11090901

Kit controllo flusso (20-300 Pa)



PLUS DEL PRODOTTO

- Impostazione precisa della temperatura di soffiaggio,
- Facilità di utilizzo,
- Autonomo.

Descrizione del prodotto

Questa batteria consente il riscaldamento regolato dell'aria insuflata sulla rete di VMC

Posa in opera

- collegamento circolare su condotti standard con manicotto di adattamento.

Argomentario dell'articolo

- Ghiera in acciaio zincato con guarnizioni. cartone di controllo IP 40. Regolazione tramite potenziometro nella cartone.
- Limitatore di recupera il calore internotura automatico e manuale (60°C / 120°C fino a Ø 250, oltre 79°C / 113°C).
- 4 ingressi, pressostato per controllo del flusso, sonda di cuffia, termostato d'ambiente e controllo esterno.

Caratteristiche principali

- collare in acciaio zincato con guarnizioni,
- scatola di regolazione IP 40,
- regolazione tramite potenziometro nella scatola,
- limitatore di temperatura automatico e manuale (60°C / 120°C fino a Ø 250, oltre 79°C / 113°C)

Installazione

