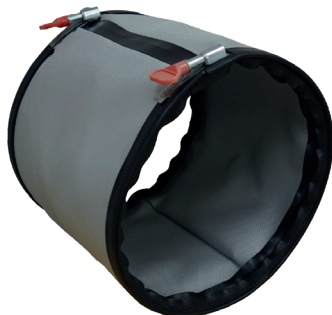


Manichetta flessibile

11094662

MS PRO V2 D630

Polso Flessibile MS PRO V2

Descrizione del prodotto

Il colletto flessibile MS PRO V2 consente di collegare un condotto di ventilazione al resto della rete, prolungando le prestazioni di una rete rigida con giunti. Il MS PRO V2 include un raccordo femmina e una guarnizione in EPDM ad ogni estremità, consentendo di essere collegato direttamente alla presa del ventilatore e a un accessorio (gomito, RPC, RF...).

Caratteristiche principali

- disponibile in diametri da 125 a 710,
- montaggio semplice e facile grazie ai collettori di serraggio integrati nel manicotto: innesto diretto sullo snodo del ventilatore, innesto su un accessorio (gomito, RPC, RF, ecc.) lato rete,
- prodotto classificato MO: PV n°19269-16,
- tenuta stagna classe C secondo EN 15727,
- range di funzionamento:
 - pressione: -750 Pa in depressione, 2000 Pa in pressione,
 - T° Continua: -20°C a +90°C,
 - T° punta: +400°C max.

Dati dimensionali

Articoli	Ø raccordo (mm)
11094662	630