

## 11094612

### PEP GALVA - D100

L'attacco a squadra piatto permette di creare un attacco a 90° su un condotto galvanizzato di tipo ovale o rettangolare.

Punto di Trapunto a 90° su piano



Attacco a Squadra Piatto 90°

### Descrizione del prodotto

L'attacco a squadra piatto permette di creare un attacco a 90° su un condotto galvanizzato di tipo ovale o rettangolare.

### Posa in opera

- durante la posa in opera, prestare particolare attenzione a eventuali perdite di carico, rumori e portate di perdita generati,
- montaggio accessori facile a incastro: condotti femmina, accessori maschio,
- tenuta mediante aggiunta di mastice e/o nastro forato,
- fissaggio con il condotto tramite viti autoperforanti (da 4 a 6 a seconda del diametro).

### Argomentario dell'articolo

Applicazione:

- Consente di aggungere una deviazione di 90° con un diametro di 100 mm su un condotto piatto di tipo oblungo o rettangolare

Descrizione:

- Giunzione piatta in acciaio zincato con un diametro di 100 mm

### Caratteristiche principali

- gamma disponibile dal diametro 80 al diametro 900
- acciaio galvanizzato conforme alla norma EN 10346 che garantisce la regolarità del rivestimento
- classificazione al fuoco M0

### Caratteristiche complementari

- montaggio accessori facile a incastro: condotti femmina, accessori maschio
- tenuta mediante aggiunta di mastice e/o nastro forato
- fissaggio con il condotto tramite viti autoperforanti (da 4 a 6 a seconda del diametro)

### Dati generali

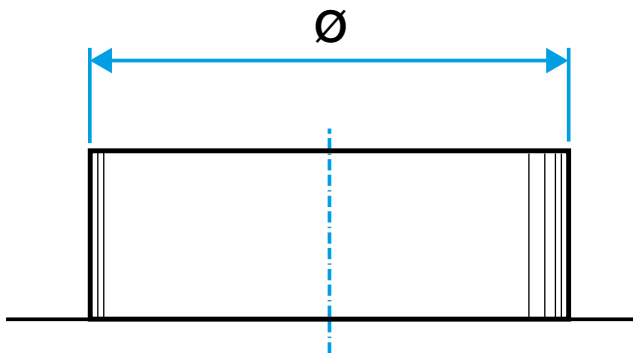
Articoli	Materiale principale
11094612	Acciaio galvanizzato

**11094612**

PEP GALVA - D100

**Dati dimensionali**

Articoli	Ø (mm)	Ø A (mm)
11094612	100	100



Schema di ingombro Attacco a Squadra Piatto 90°

**Dati normativi**

Articoli	Classificazione al fuoco
11094612	MO