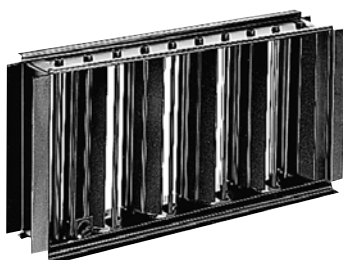


11053257**REGISTRO RECT SGS 1000X300**

Registro SGS



Registre SGS

Descrizione del prodotto

Il registro rettangolare in acciaio SGS bilancia i flussi delle griglie di mandata o ripresa dell'aria.

Posa in opera

- fissaggio alla griglia tramite clip a «S»;
- regolazione dal fronte della griglia tramite cacciavite agendo direttamente sulle lamelle o sulla vite di regolazione (opzionale).

Argomentario dell'articolo

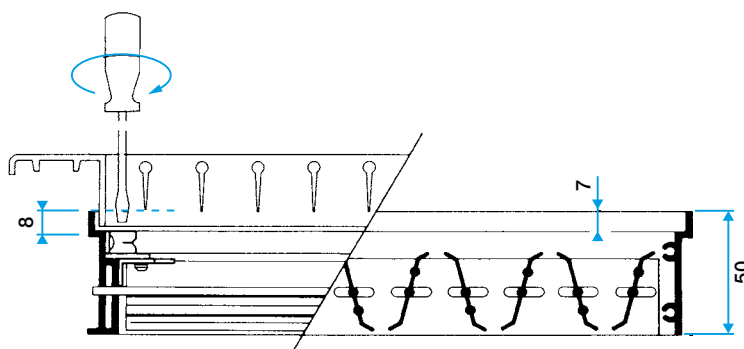
- SGS: registro con ajuste de movimiento contrarrotativo, fabricado con chapa de acero galvanizado. Montaje en la rejilla utilizando clips S.
- F4: contramarco de sellado fabricado con chapa de acero galvanizado. Apto para la fijación de F3 (clips) de rejillas estándar. Suministrado en 4 elementos para ser ensamblados en el sitio.
- MT F3: plenum de conexión con toma trasera. Construcción en chapa de acero galvanizado. Hay dos modelos dependiendo del diámetro de la toma. - Modelo «90°» si el diámetro de la toma \geq altura nominal de la rejilla (indicado por *). - Modelo «83°» si el diámetro de la toma \leq altura nominal de la rejilla.
- ME F3: plenum de conexión con toma lateral. Construcción en chapa de acero galvanizado.
- MEI (5) F3: plenum de conexión con toma lateral. Construcción en chapa de acero galvanizado. Aislado en 5 lados (espuma de poliuretano).
- Los plenums MT F3 y ME F3 son aptos para fijar F3 (clips) de rejillas estándar y no requieren el uso de un contramarco F4.

Caratteristiche principali

- registro in acciaio a movimento contro-rotante,
- lame mobili tenute da un pettine che ne impedisce le vibrazioni,
- viti di regolazione opzionali.

Dati dimensionali

Articoli	C (mm)	H (mm)	L (mm)
11053257	50	300	1000



Registre SGS