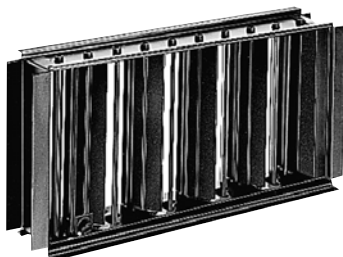


11053243**REGISTRO RECT SGS 300X100**

Registro SGS



Registre SGS

Descrizione del prodotto

Il registro rettangolare in acciaio SGS bilancia i flussi delle griglie di mandata o ripresa dell'aria.

Posa in opera

- fissaggio alla griglia tramite clip a «S»,
- regolazione dal fronte della griglia tramite cacciavite agendo direttamente sulle lamelle o sulla vite di regolazione (opzionale).

Argomentario dell'articolo

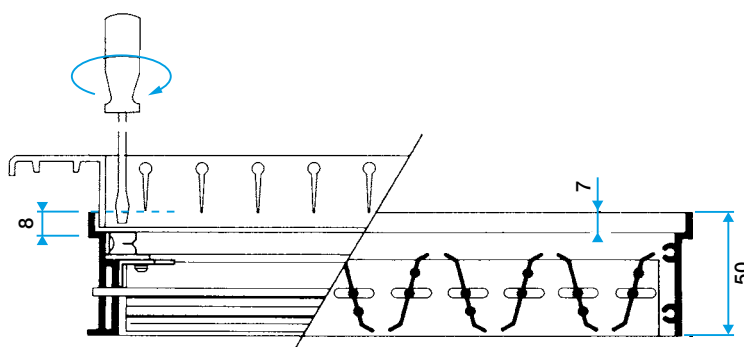
- Barre frontali fisse orizzontali distanziate di 13 mm, deflessione 0°.
- Finitura in alluminio anodizzato, tonalità naturale satinata.
- Fissaggio non visibile tramite clips a frizione.

Caratteristiche principali

- registro in acciaio a movimento contro-rotante,
- lame mobili tenute da un pettine che ne impedisce le vibrazioni,
- viti di regolazione opzionali.

Dati dimensionali

Articoli	C (mm)	H (mm)	L (mm)
11053243	50	100	300



Registre SGS