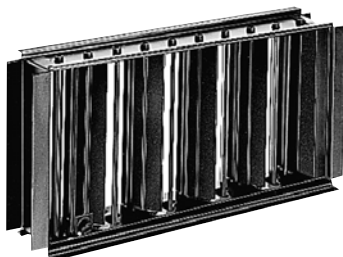


**11053253****REGISTRO RECT SGS 600X200**

Registro SGS



Registre SGS

**Descrizione del prodotto**

Il registro rettangolare in acciaio SGS bilancia i flussi delle griglie di mandata o ripresa dell'aria.

**Posa in opera**

- fissaggio alla griglia tramite clip a «S»,
- regolazione dal fronte della griglia tramite cacciavite agendo direttamente sulle lamelle o sulla vite di regolazione (opzionale).

**Argomentario dell'articolo**

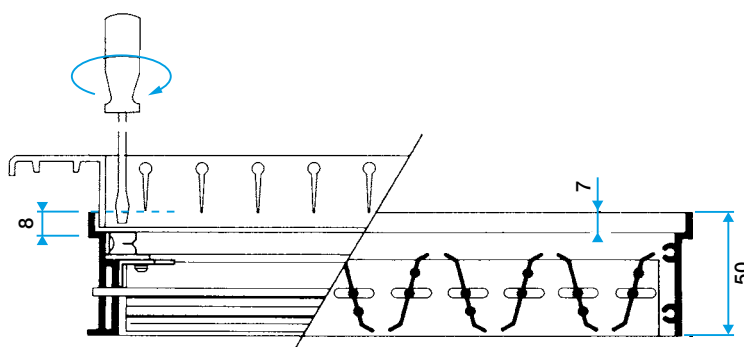
- Barre frontali fisse orizzontali distanziate di 13 mm, deflessione 0°.
- Finitura in alluminio anodizzato, tonalità naturale satinata.
- Fissaggio non visibile tramite clips a frizione.

**Caratteristiche principali**

- registro in acciaio a movimento contro-rotante,
- lame mobili tenute da un pettine che ne impedisce le vibrazioni,
- viti di regolazione opzionali.

**Dati dimensionali**

Articoli	C (mm)	H (mm)	L (mm)
11053253	50	200	600



Registre SGS