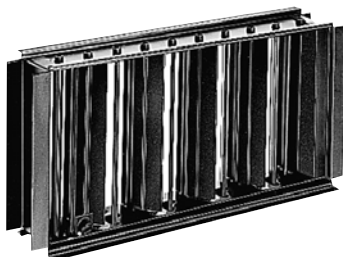


11053269**REGISTRO RETTANGOLARE SGS 500X300**

Registro SGS



Registre SGS

Descrizione del prodotto

Il registro rettangolare in acciaio SGS bilancia i flussi delle griglie di mandata o ripresa dell'aria.

Posa in opera

- fissaggio alla griglia tramite clip a «S»,
- regolazione dal fronte della griglia tramite cacciavite agendo direttamente sulle lamelle o sulla vite di regolazione (opzionale).

Argomentario dell'articolo

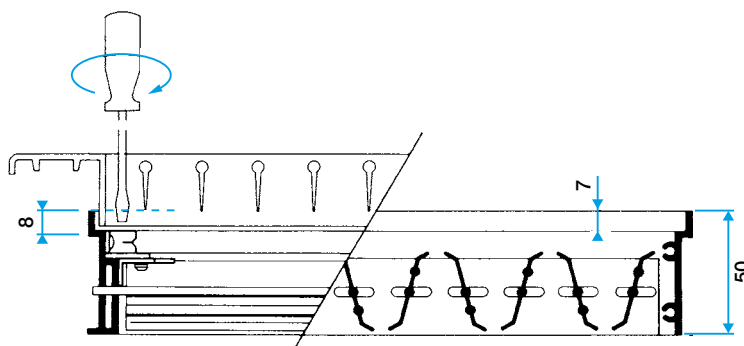
- Griglia a maglie quadrate di 15 x 15 mm (AC 123) o lamiera forata 45% superficie libera (SC 125).
- Modelli AC: finitura in alluminio anodizzato, colore naturale satinato.
- Modelli SC: finitura in acciaio verniciato a polvere epossidica, colore bianco RAL 9010.
- Fissaggio non visibile tramite clip a frizione.

Caratteristiche principali

- registro in acciaio a movimento contro-rotante,
- lame mobili tenute da un pettine che ne impedisce le vibrazioni,
- viti di regolazione opzionali.

Dati dimensionali

Articoli	C (mm)	H (mm)	L (mm)
11053269	50	300	500



Registre SGS